

# NEEDS京都烏丸 宴会・貸しスペースのご案内

忘年会をはじめ、各種パーティ、セミナー、展示会、撮影等に会場をご利用いただけます  
詳細・ご不明点等はお気軽にお問い合わせください

Usage Example  
使用例



Party Plan  
宴会プラン



Floor Guide  
会場案内



Ask More Information  
お問い合わせ・アクセス



INSTYLE WEDDING  
KYOTO

京都府京都市下京区烏丸通綾小路下ル二帖半敷町647番地

お問い合わせ/お申込み

0120-990-581

営業時間: 平日10:00~18:00 (土日祝日は休み)

# Usage Example -会場使用例-



## Event

新作商品展示会 / ファッションショー / イベント など

まるごと貸し切れるからこそ、レイアウトも自由自在です。通常開放されていない空間だからこそ、シークレット感も魅力的。新商品発表会やファッションショーなど使用感是多岐にわたります。



## Still / Movie

スチール・ムービー撮影

ファッション誌やカタログなどのスチール撮影、ドラマやCMなどの映像撮影にご利用いただけます。装飾についてもご相談ください。控室やメイクルームも充実しているので撮影に最適です。



## Party

各種パーティ / お食事会 / 送別会 / 祝賀会 など

企業懇親会や創立記念バースデー・クリスマスパーティなどにご利用いただけます。普段のパーティをラグジュアリーに演出するための進行・装飾・写真撮影などもサポートさせていただきます。



## Conference / Seminar

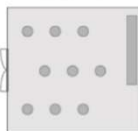
会議 / セミナー など

クオリティの高いプレゼンテーションを可能にする充実の映像・音響設備。そして解放感のある空間。オリジナリティあふれる会場で大切な会議やセミナーの開催をお手伝いいたします。



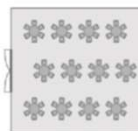
### ■ 立食スタイル

料理を自分でさらに取り分けるbuffet形式にしたパーティです。大人数のお客様でも、広々とした会場でお楽しみいただけます。ステージも設置可能です。



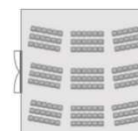
### ■ 着席正餐スタイル

フレンチなどのコース料理を着席していただくスタイルです。フォーマルなパーティにも個人のバースデーパーティにもご利用いただけます。



### ■ シアター形式

講演会・パネルディスカッションなどに最適なレイアウトです。プロジェクターやスクリーンもご利用いただけます。



### ■ スクール形式

講演会やカルチャースクールに最適なレイアウトです。各列にテーブルを並べても、広々とした会場なら前後の感覚に余裕をもって配置できます。



# Party Plan -宴会プラン-



カジュアルに楽しめるブッフェからフルコースまで  
ご予算に合わせて様々なパーティスタイルに合わせたプランをご用意しております。



## Buffet Plan

ブッフェプラン

### ■ PLAN B メニュー例

野菜のムースと鮮魚のタルタル

魚介のジュレ

バーニャカウダ

エスカベッシュ

トマトバジルのカッペリーニ

フィッシュアンドチップス

野菜のマリネとオリーブ

生ハム

牛肉のリエット

ニース風サラダ

サラダリヨネーズ

シェフ特製パスタ<A>

シェフ特製パスタ<B>

海のバエリア

鮮魚のアクアパッツァ

白身魚のパイ包み焼き 香草トマトソース

バターライスを詰めたローストチキン

国産ポークの蜂蜜ロースト 黒胡椒風味

牛肉のプロシエッタ 野菜のロースト添え

デザート盛り合わせ

■ PLAN A	¥7,700
■ PLAN B	¥8,800
■ PLAN C	¥11,000

(価格はすべて税・サ込)

## Course Plan

コースプラン

### ■ PLAN B メニュー例

<前菜>

魚介のマリネと生ハムのサラダ仕立て  
チーズのチュイルを添え、レモン風味のソース

<スープ>

季節野菜のポタージュ

<魚料理>

旬魚のブレゼ プロヴァンサル風  
サフランを香らせて

<肉料理>

牛肉とキノコのパイ包み焼き 滑らかな野菜のビュレ添え  
ほんのりと甘いマデラ酒のソースで

<デザート>

本日のデザートと季節のフルーツ  
コーヒー又は紅茶

■ PLAN A	¥8,800
■ PLAN B	¥11,000
■ PLAN C	¥13,200

(価格はすべて税・サ込)

【プランに含まれるもの】

お料理・フリードリンク(赤白ワイン・ビール・オレンジジュース・ウーロン茶)会場使用料・音響・映像設備使用料・サービス料込 ※2時間制

※メニューは参考例となります

※最低保証人数は会場により異なりますのでお問い合わせください

※その他ご予算に応じてご相談くださいませ

# Specification -会場スペック-



3F

Lounge

専有部分面積：231.7㎡  
天井高：3.1m  
立食：～150名



5F

Banquet  
Hicks Garden

専有部分面積：183㎡  
天井高：3.4m

着席：108名  
立食：150名  
シアター：100名



6F

Banquet  
Henry Hall

専有部分面積：165㎡  
天井高：7.4m

着席：88名  
立食：150名  
シアター：100名



7F

Chapel

専有部分面積：73㎡  
天井高：3.1m



# Price -会場貸し料金- ※価格は税込価格です

イベント・会場貸し サービス料(15%)別途 音響・映像設備使用料 ¥33,000			撮影貸し ※同時使用の場合は2部屋目半額 ※最低3時間以上利用
3F Loungeフロア /1H	7F Loungeフロア /1H	Brides Room/1H	Lounge/Chapel /1H
¥33,000	¥33,000	¥5,500	¥22,000
5F Hicks Garden/1H	6F Henry Hall/1H	Wi-Fi利用料	5F/6F /1H
¥44,000	¥44,000	¥33,000	¥27,500



# 3F Lounge

3Fのラウンジは「居心地の良さ」を最大限に追求しつくした空間。  
ゲストが最初に訪れるロビーでインスタイルらしいお迎えを致します。

専有部分面積：231.7㎡  
天上高：3.1m  
立食：～150名

音響設備：CD・マイク（有線）  
スクリーン・プロジェクター（設置型）





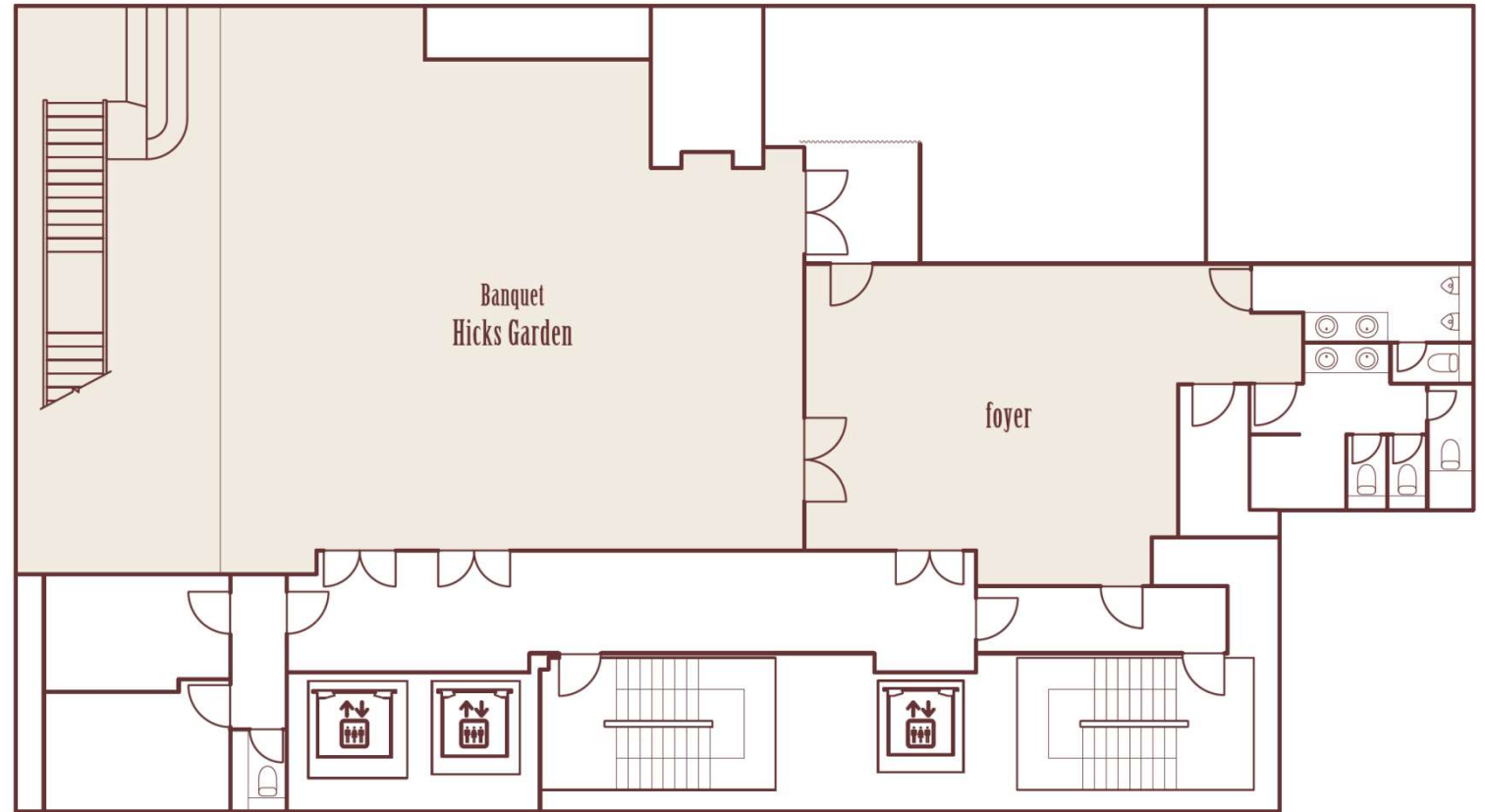
# 5F

## Banquet Hicks Garden

7 mもの天井高のある大きな窓から自然光が差し込み木のぬくもりが感じられる心地よいパーティ会場。開放感あふれるナチュラルなパーティをご希望の方におすすめしたい会場です。

専有部分面積：183㎡  
 天上高：3.4m  
 着席：108名/ 立食：150名  
 シアター：100名

音響設備：CD・DVD・マイク  
 プロジェクター・スクリーン（2面）





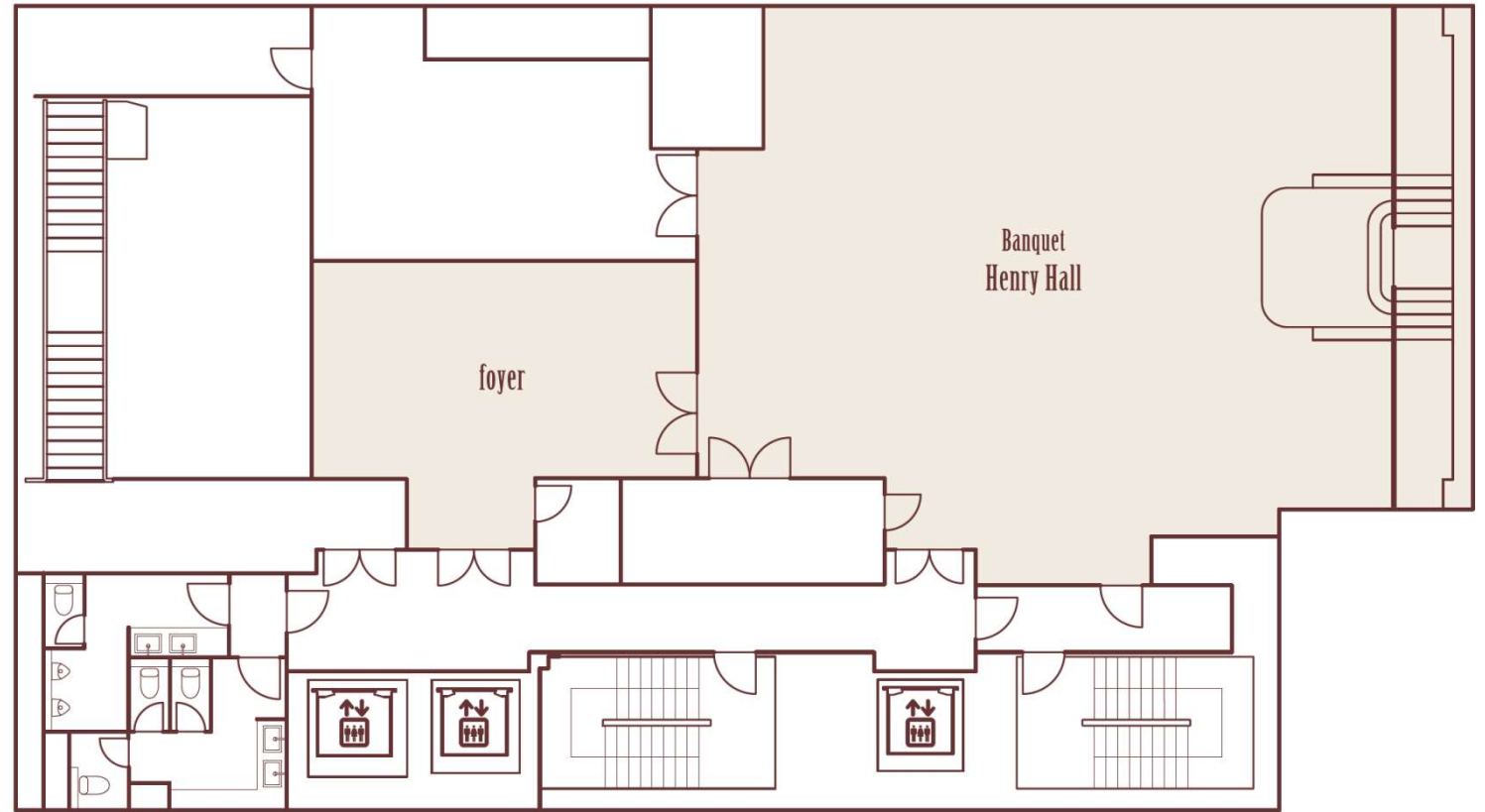
# 6F

## Banquet Henry Hall

印象的なシャンデリアと4mを超える大きな鏡。  
落ち着いた雰囲気の会場にきらめきを与えます。  
正統派のパーティをご希望の方に  
おすすめしたい会場です。

専有部分面積：165㎡  
天上高：7.4m  
着席：88名 / 立食：150名  
シアター：100名

音響設備：CD・DVD・マイク  
プロジェクター・スクリーン



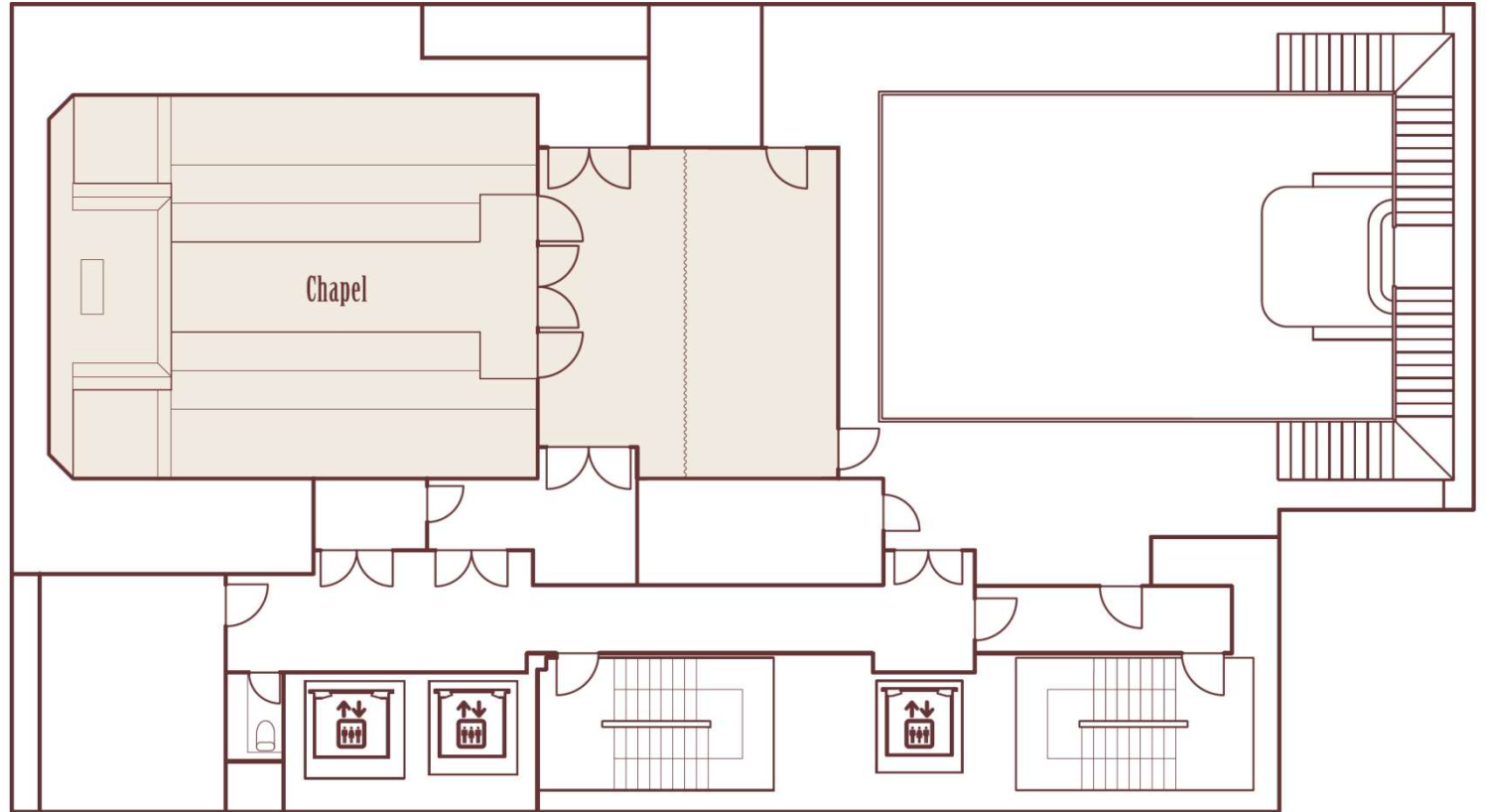


# 7F Chapel

柔らかい光とゲストの笑顔に囲まれ  
永遠の愛を誓う場所。  
展示会や撮影スペースとしてもご利用いただけます

専有部分面積：73㎡  
天上高：3.1m

音響設備：CD・マイク



# Ask More Information -お問い合わせ先-



0120-990-581

営業時間: 平日10:00~19:00 (土日祝日は休み)



houjin-ml@tgn.co.jp



[https://www.tgn.co.jp/p\\_party/hall/isk/](https://www.tgn.co.jp/p_party/hall/isk/)